

Инструкция
по настройке печати залогового билета в
“АРМ Ломбард”

Инструкция по настройке печати залогового билета

Печать залогового билета происходит в два шага: сначала в приложении АРМ Ломбард нажатием на соответствующую кнопку выбирается способ печати билета - обычная или на бланке, затем происходит формирование билета в электронной таблице документа OpenOffice Calc. При этом для формирования билета используется шаблон документа расположенный в папке **Template** каталога установки приложения АРМ Ломбард. При установке приложения в папку по умолчанию это каталог **C:\Program files\ARM Lombard\Template**.

Файлы шаблонов для печати залогового билета называются «Залоговый билет.ods» и «Залоговый билет_на бланке.ods» (см. рисунок 1).

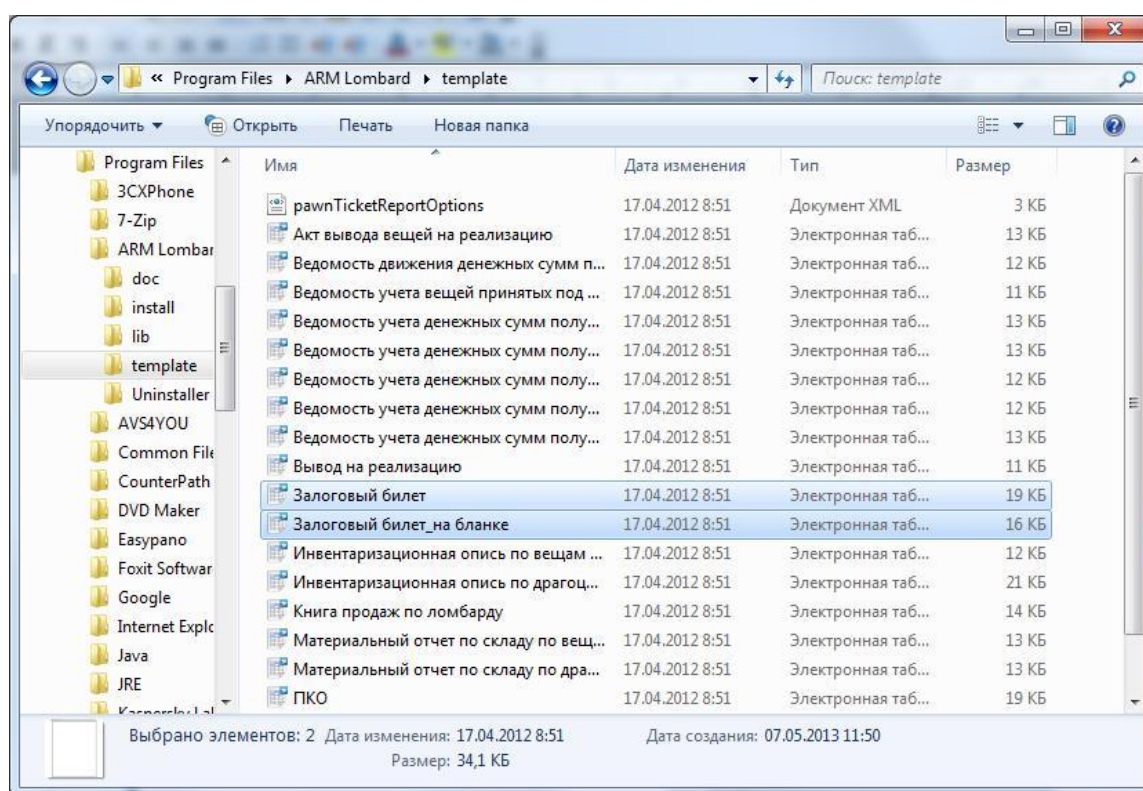


Рисунок 1 - Расположение и наименование файлов - шаблонов для печати залогового билета.

Настройка печати залогового билета осуществляется совместной настройкой приложения и шаблона билета. Настройка аналогична для обоих способов: обычной печати и печати на бланке.

Внимание! Перед настройкой печати рекомендуем сделать резервную копию файлов «Залоговый билет.ods», «Залоговый билет_на бланке.ods» и «rawnTicketReportOptions.xml».

Для настройки необходимо открыть файл нужного шаблона - например, «Залоговый билет.ods», настроить необходимую форму печати залогового билета изменяя высоту строк,

ширину столбцов и формат ячеек. При необходимости можно добавить в шаблон реквизиты организации или иную информацию, которую нужно выводить на печать помимо данных по залоговому билету, а также сформировать представление для печати двух билетов (оригинала и копии) на одном листе.

На рисунке 2 представлен вид шаблона залогового билета «Залоговый билет.ods».

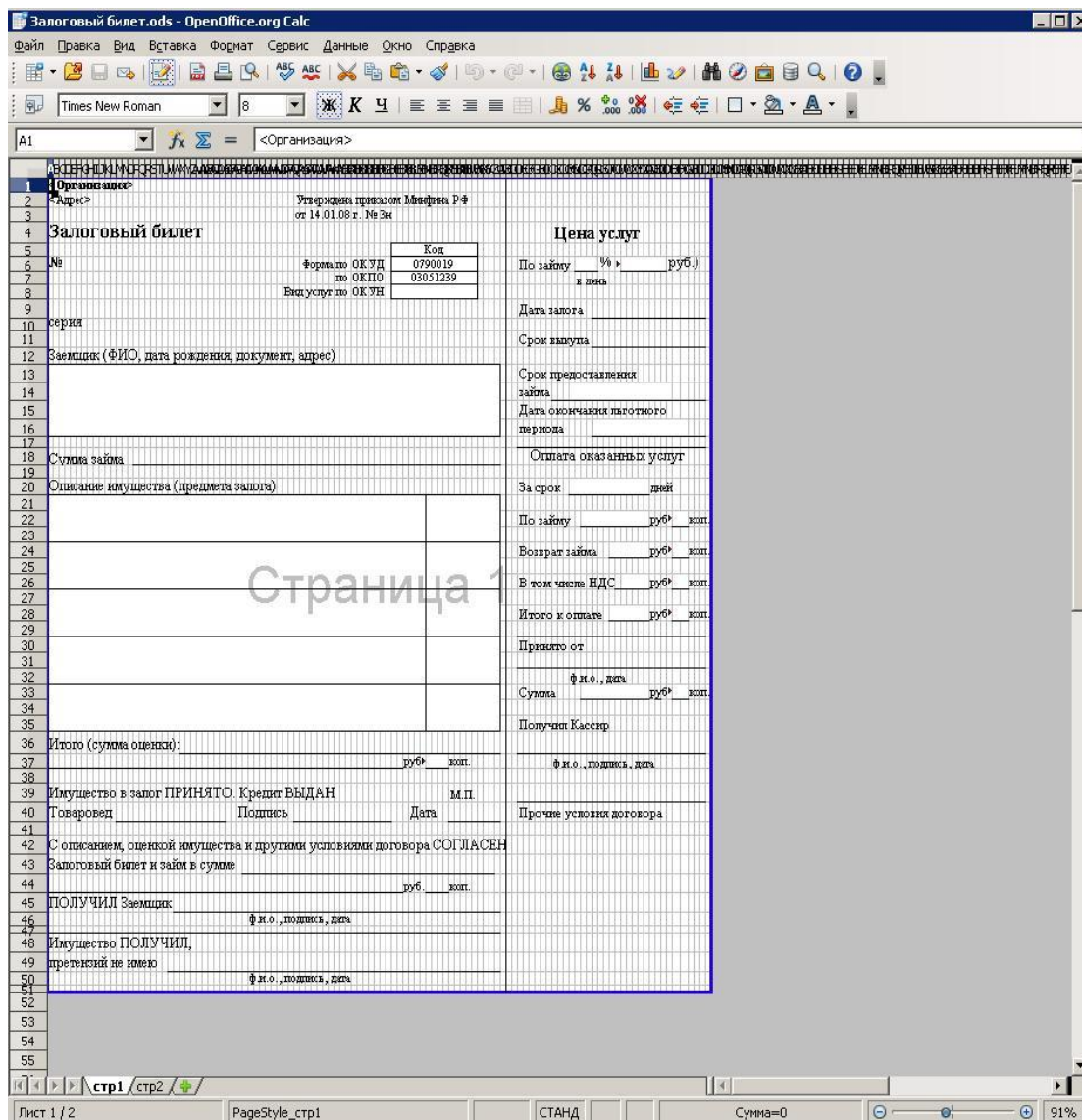
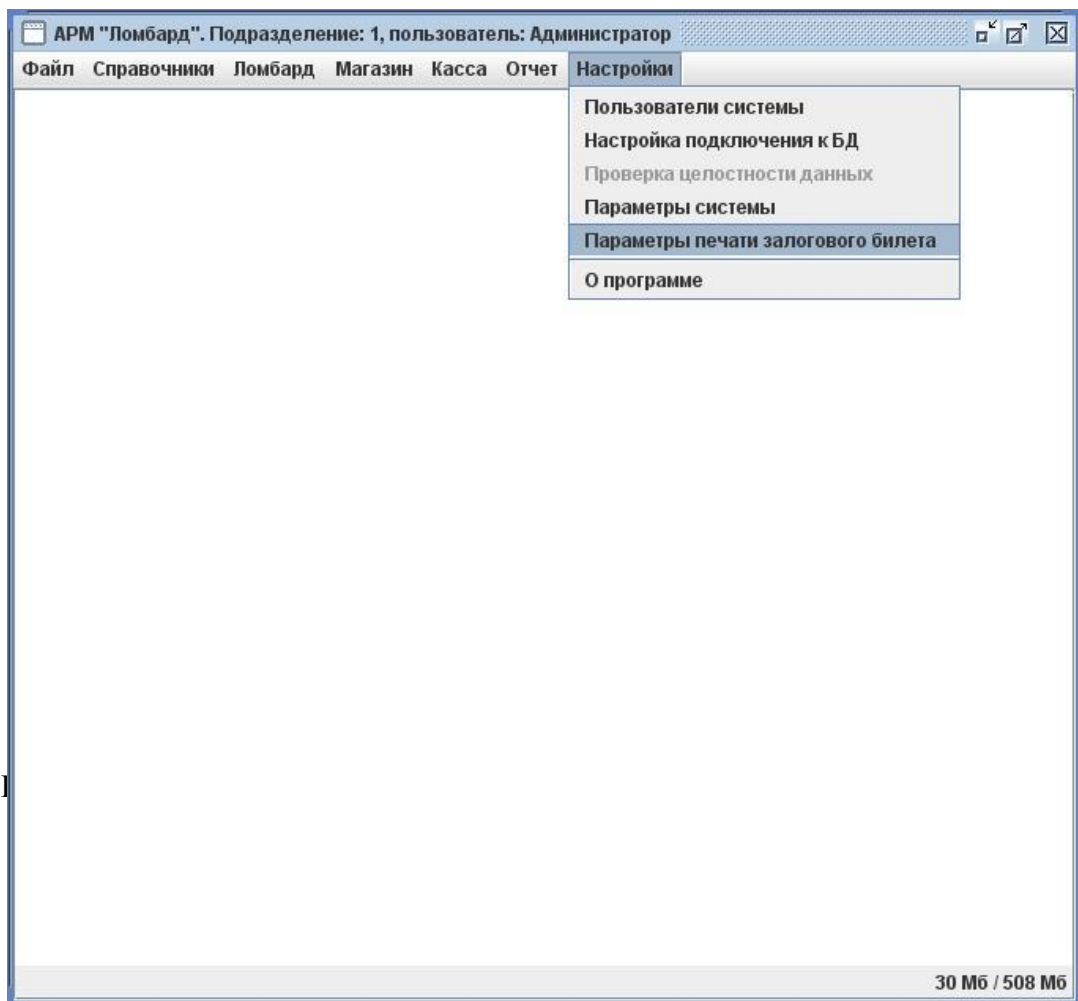


Рисунок 2 - Вид шаблона залогового билета «Залоговый билет.ods»

После настройки шаблона необходимо его **сохранить**.

Далее нужно определить номера ячеек для вывода в них информации из приложения АРМ Ломбард. Чтоб это сделать, нужно в приложении перейти в пункт меню «Настройки» и выбрать «Параметры печати залогового билета» как показано на рисунке 3.



В открывшемся окне указываются номера ячеек шаблона, в которые будут выводиться значения по залоговому билету, соответствующие наименованию полей в окне настройки приложения (рисунок 4).

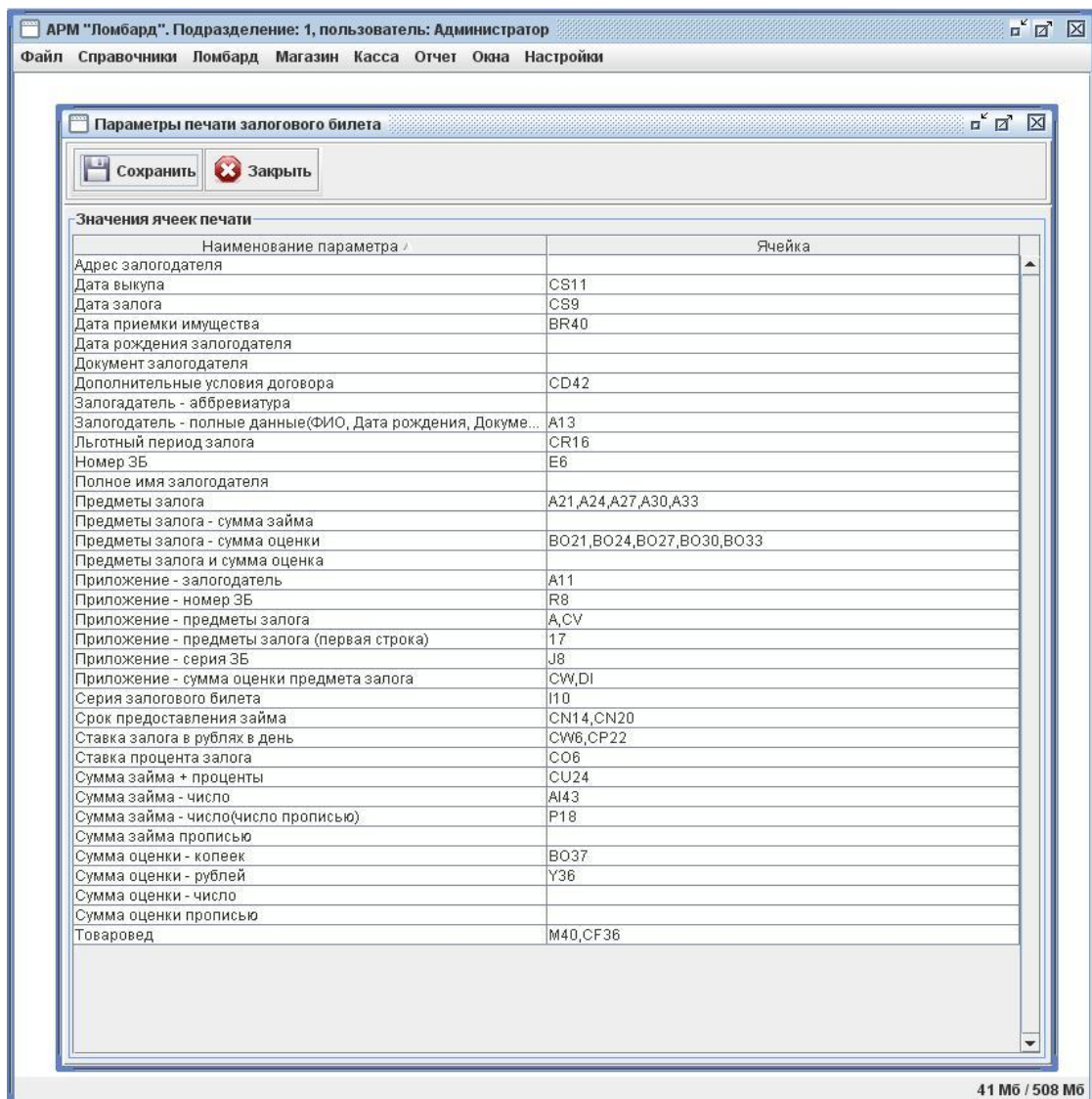


Рисунок 4 - Вид шаблона залогового билета «Залоговый билет.ods»

Для проверки настройки распечатайте залоговый билет и убедитесь в корректности полученного результата.